



FIT in GROUP®

Ensemble, réalisons vos projets



BUSINESS NETWORK MEETING
Présentation de FIT in GROUP® 2.0

Paris, 10 octobre 2017

Sommaire



Genèse du projet et valeurs

1

Présentation de FIT in GROUP[®]

2

Présentation de l'équipe

3

Partenaires et références

4

Ambitions de FIT in GROUP[®]

5

Genèse du projet et valeurs



Genèse du projet et valeurs

1

Présentation de FIT in GROUP®

2

Présentation de l'équipe

3

Partenaires et références

4

Ambitions de FIT in GROUP®

5

1

FIT in GROUP®, nos origines et notre marque



1 **FIT**

Pour **l'associations** de compétences
Pour la forme, le dynamisme

2 **in**

Au sein des entreprises
Au cœur des sujets de nos clients

3 **GROUP®**

La multiplicité des compétences
La diversité fonctionnelle, géographique



La flèche de la croissance
Le rouge de l'ambition, de la passion

FIT in GROUP®

Une marque NOMINATIVE Européenne déposée et protégée dans les 28 pays de l'UE

Un logo FIGURATIF déposé et protégé au niveau de l'UE, via l'OHMI

Une surveillance continue au niveau Européen

Bruno d'Artagnan, Président fondateur du réseau



Bruno d'Artagnan

FIT in GROUP®
Président



4

4



9

2



3

1



3

2

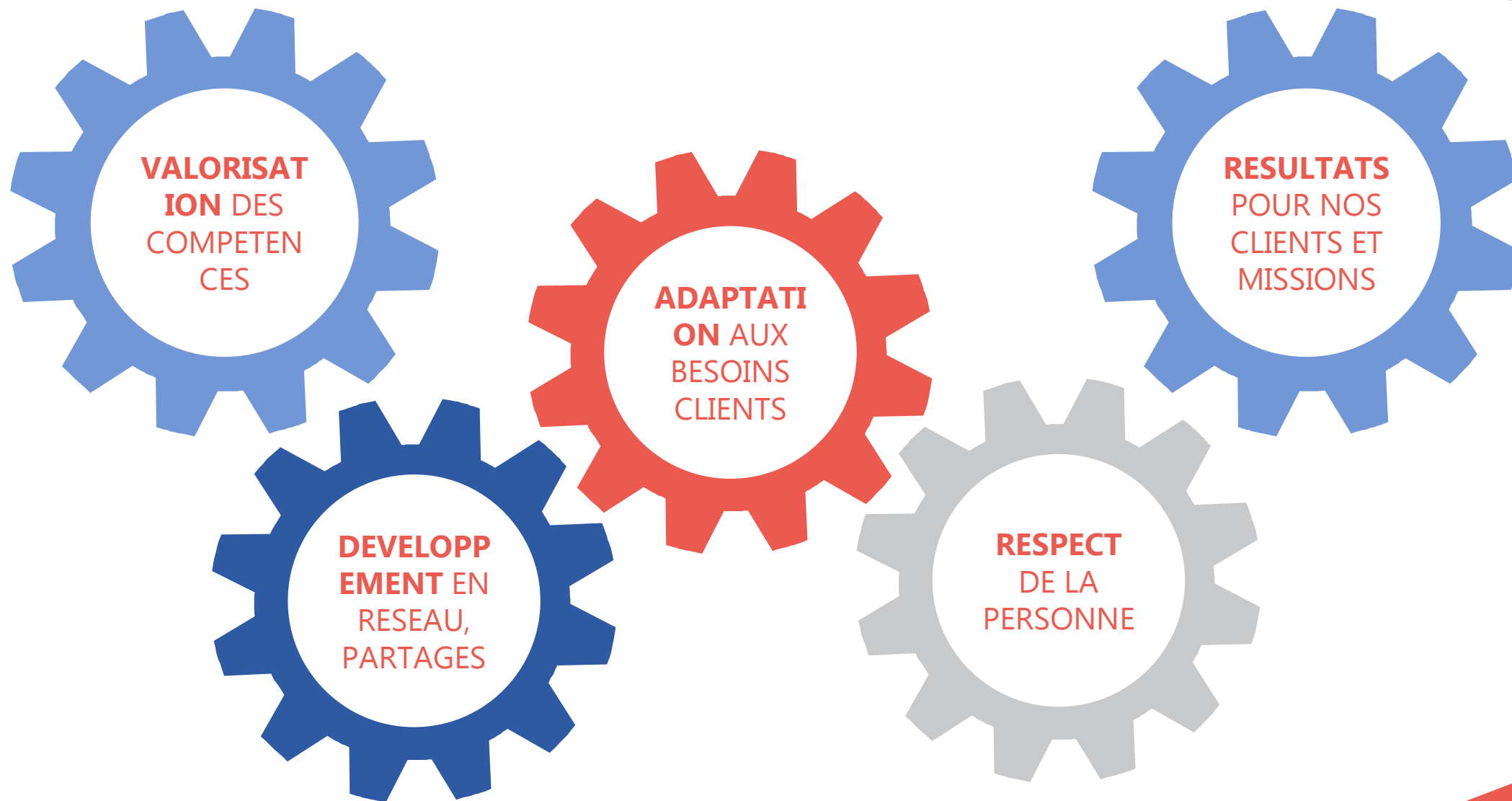


1

Temps Partagé
Management de Transition



FIT in GROUP®, nos valeurs



Présentation de FIT in GROUP[®]



Genèse du projet et valeurs

1

Présentation de FIT in GROUP[®]

2

Présentation de l'équipe

3

Partenaires et références

4

Ambition de FIT in GROUP[®]

5

2

Deux principaux modes d'interventions, quatre possibles



FIT in GROUP®

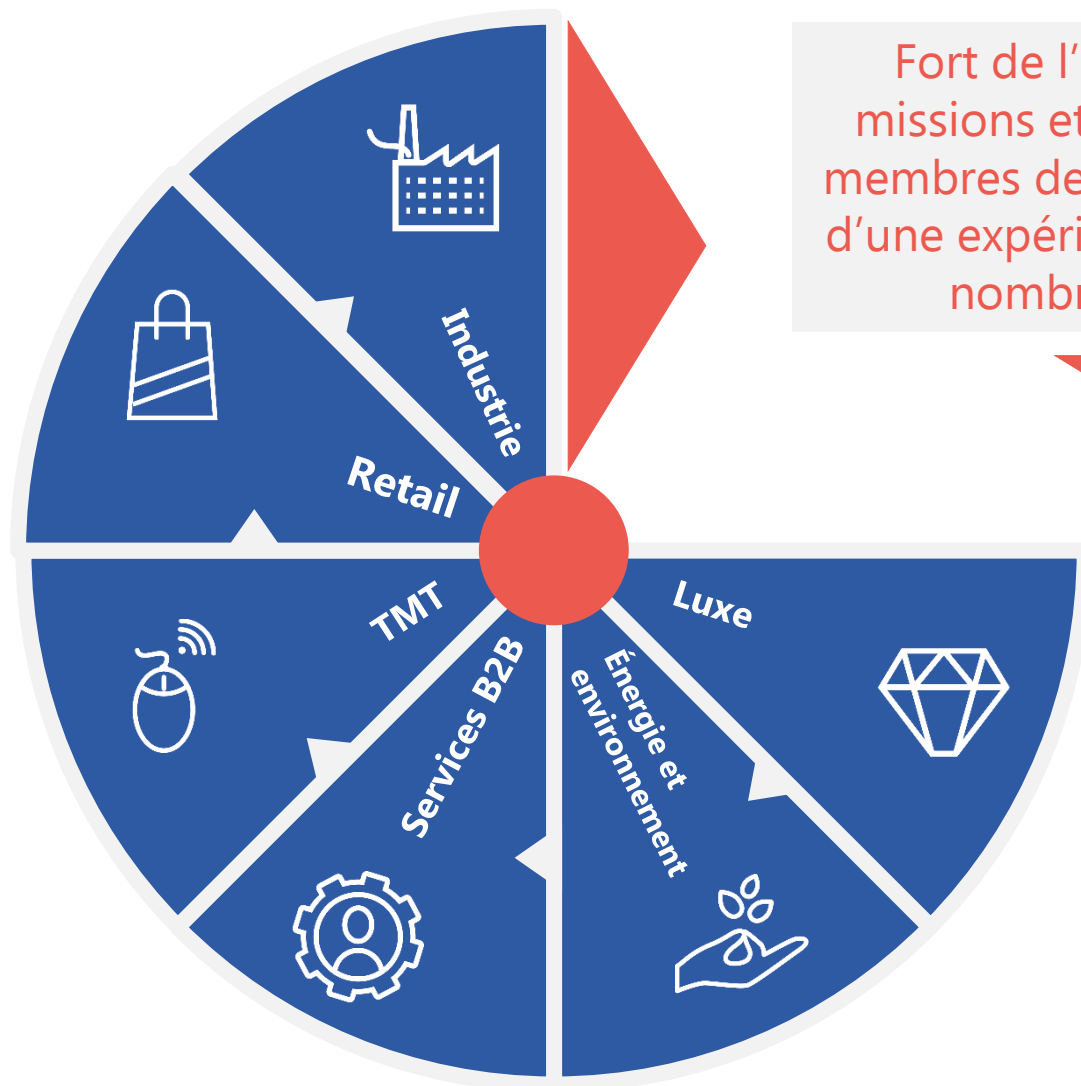
Accompagne ses clients dans le cadre de missions
À Temps Partagé et à temps plein, en Management de
Transition

En mettant à disposition des professionnels
Expérimentés et Disponibles

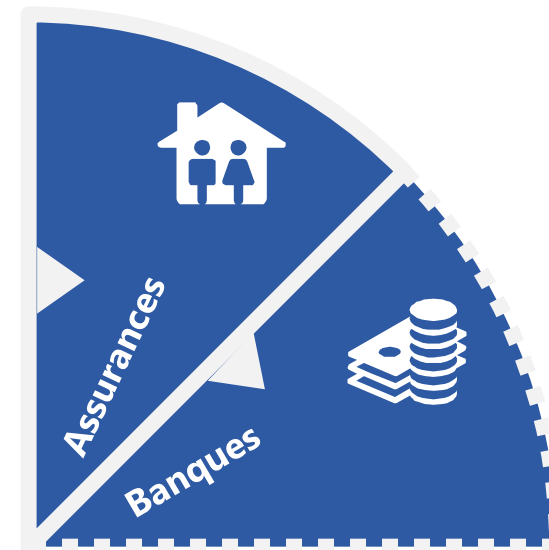
Nous intervenons

en France, en Europe et sur le continent Africain à partir
de nos bases régionales et internationales

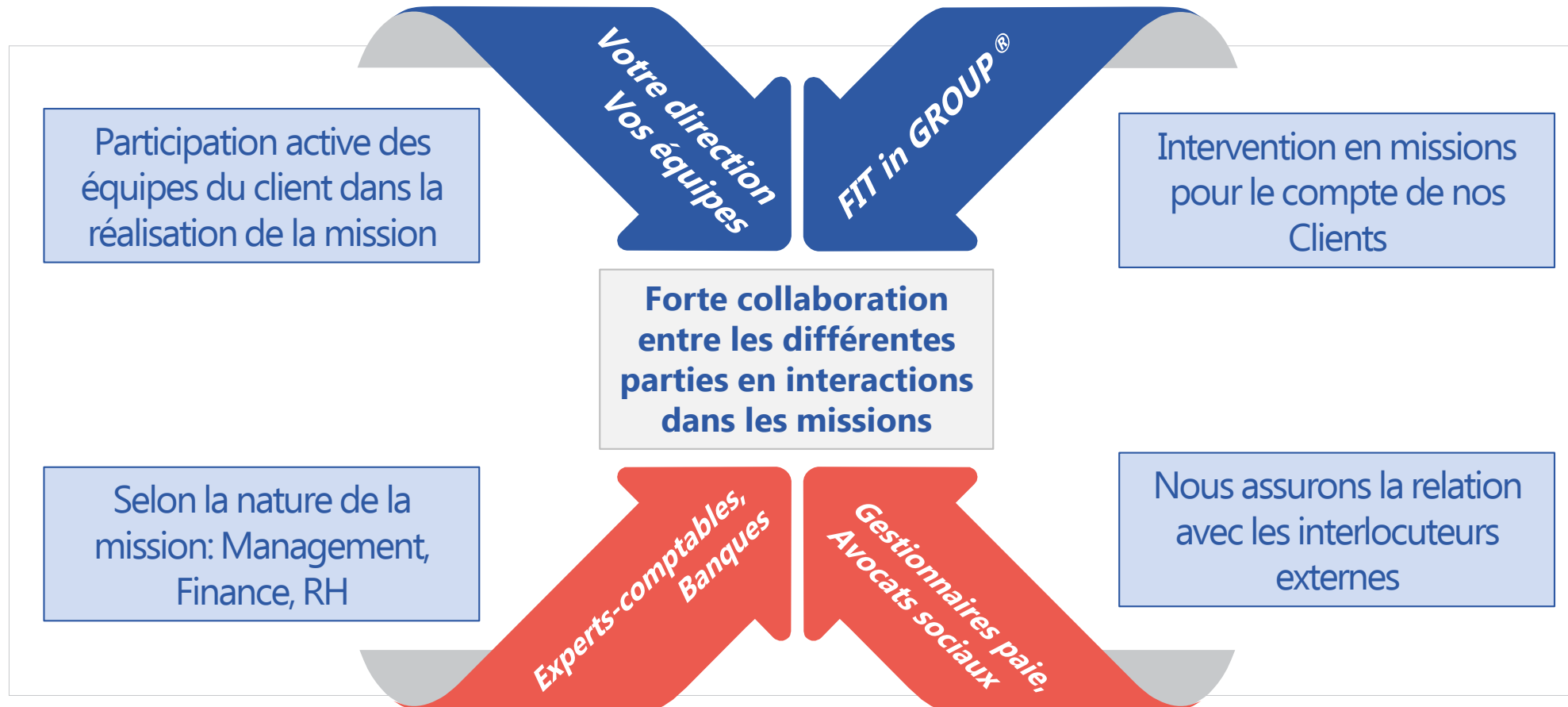
Une expertise multi-secteurs



Fort de l'expérience acquise sur nos missions et par celle des professionnels membres de notre réseau, nous disposons d'une expérience reconnue dans un grand nombre de secteurs d'activités

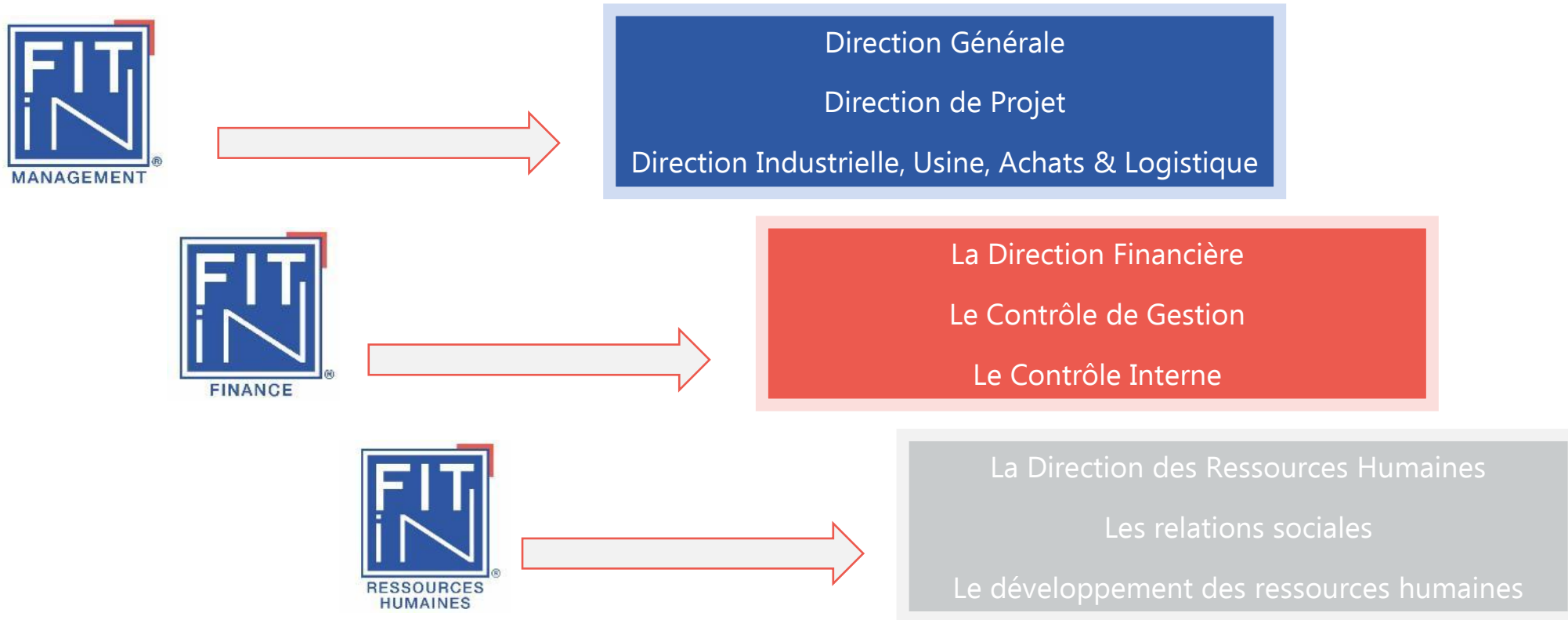


Une approche opérationnelle, adaptée aux besoins



 **Pas de « consulting »** mais une approche opérationnelle: nous sommes dans l'action, pas dans la recommandation

Nos compétences en Management, Finance et Ressources Humaines



 *Un aperçu de nos compétences par métiers*

Nos compétences en Management



1. La Direction Générale

- Détachement d'un Directeur Général permettant de superviser l'ensemble des fonctions associées: développement, marchés, moyens, ressources humaines, investissements
- Capacité d'intervention rapide, pour palier un besoin spécifique ou renforcer les compétences en place
- Intervention sous forme de management de transition, suivi possible ensuite à temps partagé

2. La Direction de Projet

- Mise à disposition d'un Directeur de projet pour intervenir selon le temps utile et sur la durée du projet
- Nos professionnels mettent à disposition de vos projets leur expérience acquise dans votre secteur d'activité : infrastructure, environnement, énergie, offshore, travaux publics, autres

3. Direction Industrielle, d'Usine, Achats & logistique

- Détachement d'un Directeur expérimenté au sein de la société
- Mise en place d'une stratégie d'achats et de sourcing
- Définition et le déploiement de tableaux de bords, d'indicateurs
- Participation à la négociation de contrats, recherche de subventions
- Développement de relations et de partenariats avec les fournisseurs

 **Notre force, la réactivité** : proposition commerciale 48h, 3 candidats sous 8 à 10 jours, disponibles en moins de 15 jours

Nos compétences en Finance



1. La Direction Financière

- Mise à disposition d'un Directeur Financier, d'un VP Finance, d'un Secrétaire Général
- Accompagnement de la Direction Générale pour l'optimisation et la gestion des résultats
- Selon les besoins, participation active à la recherche et mise en place de financements
- Participation au secrétariat juridique, à la sociale de la société et aux relations actionnaires

2. Le Contrôle de Gestion

- Mise en place de tableaux de bord
- Définition et collecte d'indicateurs de gestion
- Analyse des résultats par activités, par types de produits
- Accompagnement dans le déploiement de nouveaux systèmes d'informations

3. Le Contrôle Interne

- Mise en place d'une cartographie des risques
- Définition et suivi de la politique de contrôle interne
- Déploiement d'outils de gestion et de processus de contrôle
- Animation périodique de comités de suivis et d'analyse des risques

Nos compétences en Ressources Humaines



1. La Direction des Ressources Humaines

- Mise à disposition d'un(e) Directeur des Ressources Humaines expérimenté(e) dans le secteur d'activité de la société
- Supervision et animation de l'ensemble des fonctions associées à la gestion des RH
- Négociation et mise en place d'un plan de transformation
- Accompagnement dans la définition et la mise en place de politiques RH, nationale et internationale

2. Les relations sociales

- Accompagnement dans la politique RH, nationale et internationale, organisation des activités en relation avec les partenaires sociaux
- Déploiement d'outils de gestion et de motivation des ressources

3. Le développement des Ressources Humaines

- Mise en place de plans d'alignement des compétences de l'organisation à ses projets et ses ressources
- Préparation de plans de développement, de formation et de recrutement permettant d'acquérir et de renforcer les compétences critiques aux métiers

Notre mode d'exercice des services proposés

1

Identification de professionnels

- Lors de chaque mission
- (i) **En priorité:** nous examinons au sein de notre réseau les professionnels disponibles et qualifiés pour intervenir
 - (ii) **En second lieu:** nous recherchons au-delà les compétences pertinentes pour la mission

2

Proposition d'intervention

- Nous proposons plusieurs options de professionnels, entre 2 et 3 selon les besoins
- Le choix final du professionnel est laissé au client, après entretien, pour répondre à la mission et à la culture de l'entreprise

3

Réalisation et suivis

- Au cours de la mission, nous avons au minimum deux interlocuteurs
- (i) **le professionnel** qui réalise la mission
 - (ii) **le référent du client** au sein de FIT in GROUP ® pour le suivi du contrat et
 - (iii) **Un suivi RH** par FIT in GROUP ® selon la durée de la mission

4

Points d'étapes

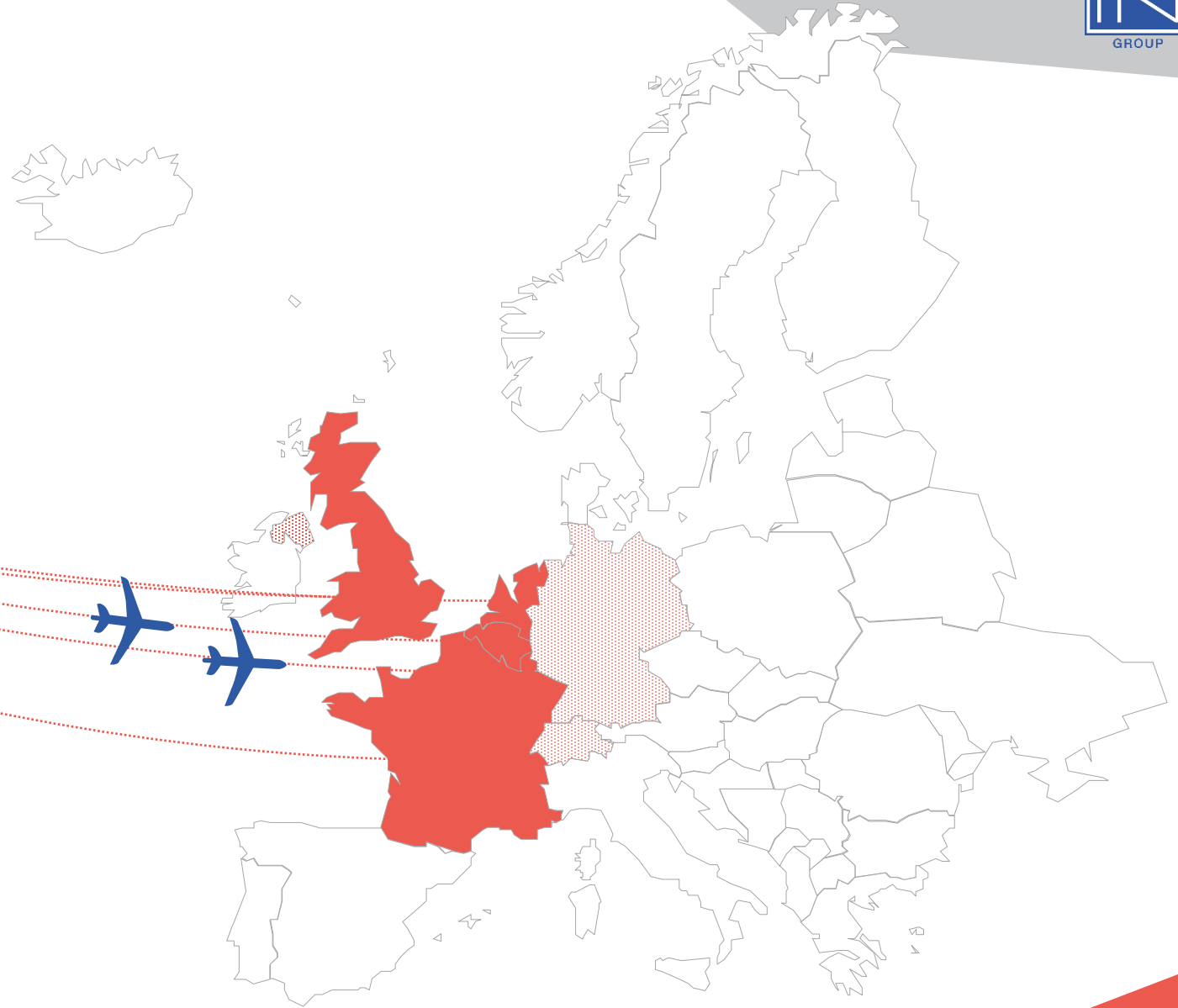
- Selon une périodicité convenue avec chaque client, mensuelle généralement
- Nous réalisons des points d'avancements avec les clients sous forme de rencontres durant la réalisation de la mission

Une présence croissante en Europe



France
Royaume-Uni
Pays-Bas
Belgique
Luxembourg
Autres à venir

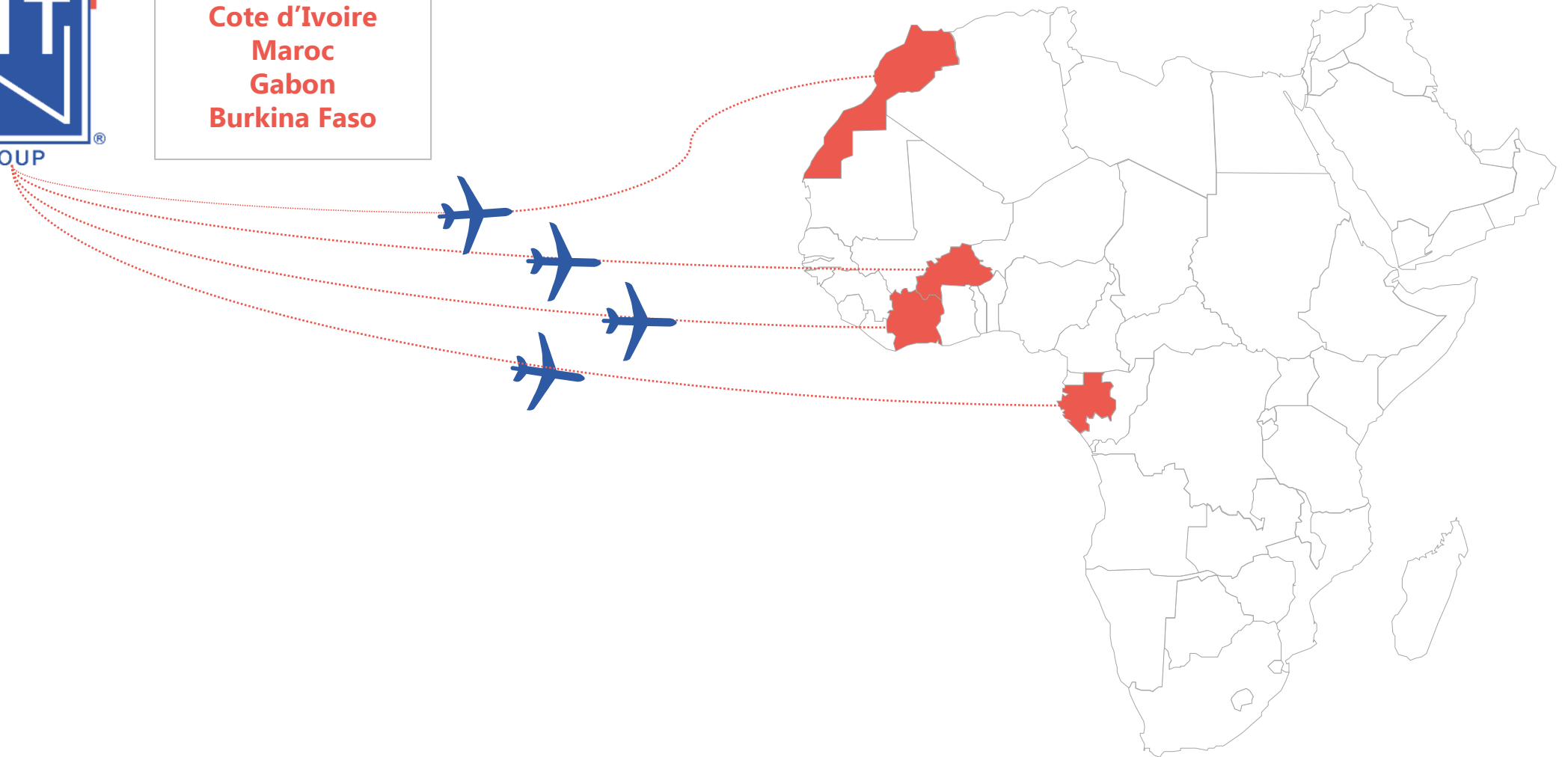
France
Bases régionales
Paris, Ile de France
Lille, Hauts-de-France
Reims, Grand-Est
Bordeaux
Autres à venir



Un développement en cours en Afrique



Cote d'Ivoire
Maroc
Gabon
Burkina Faso



Présentation de l'équipe

Genèse du projet et valeurs

1

Présentation de FIT in GROUP®

2

Présentation de l'équipe

3

Partenaires et références

4

Ambitions de FIT in GROUP®

5



3

De nombreux experts expérimentés et disponibles : FIT in GROUP®



Bruno d'ARTAGNAN

FIT in GROUP®
Président
Expert-Comptable
Exécutive MBA HEC Paris



Mirjam VAN DIEN

FIT in GROUP®
Secrétaire Générale
Corporate assistante
France, Benelux, Europe



Marie GORIDEN

FIT in GROUP®
DRH, Talent Management
Master 2 Droit Social, Paris 1
Master 2 Droit de la Communication
Paris 2-Assas

Développement du réseau
Relations clients, Partenaires
Supervision des fonctions



Coordination & organisation
Interfaces entre les fonctions
Relations publiques



Animation des compétences
Rencontres, orientations
Sélection profils, suivi missions



De nombreux experts expérimentés et disponibles : FIT in GROUP®



Géraldine JACKOWSKI

FIT in GROUP®
Responsable Communication
Université Paris Vincennes Paris VIII
Les Premières, Entrepreneurial



Eric KOMBILA

FIT in GROUP®
Business développement
UK et Afrique
Master Contrôle et Audit
IAE Paris I Sorbonne

Organisation communication
Suivi des prestataires
Co-animation des activités



Développements entreprises
Rencontres prospects, clients
Réseau de professionnels



Un Comité Exécutif: FIT in GROUP®



Bruno d'ARTAGNAN



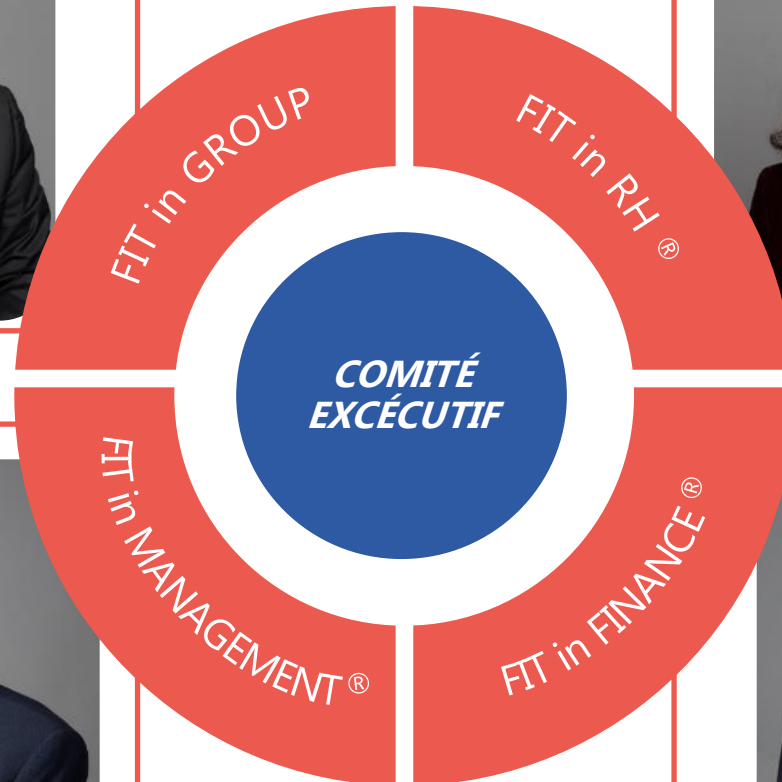
Hélène COLON



Jean-Michel WILMET



Eric DIETSCH



Coordonne le développement du réseau

Assure la communication entre les fonctions

Anime les compétences disponibles et les missions



Notre organisation, Région Grand-Est : FIT in GROUP®



Jean-Michel WILMET

FIT in MANAGEMENT®
Directeur Général, basé Reims
Ingénieur ENI, CNAM
MBA Management
Coach certifié



Hervé SOUFFLET

FIT in FINANCE®
Directeur, basé Reims
Management Général ESSEC
Finance, Contrôle de Gestion ESCP
Maîtrise de Droit Privé



Diane ZIMNY

FIT in RH®
Directrice, basée à Metz
Master Sciences de Gestion
ESM IAE Metz

Région GRAND EST

Présents sur 10 départements
40 à 50 managers de
transition au contact de notre
réseau



Développement missions et
propositions de compétences
en Finance et Management
Manager expérimenté, secteur
services, assurance, santé



Expérience commune RH et
Finance avec nombreuses
missions, secteurs public,
collectivités, entreprises



Un réseau régional organisé: mobilisé pour le développement de missions et la gestion des compétences par fonctions

Notre organisation, Région Grand-Est : De nombreux experts dans nos trois métiers



Mathieu VINOT

FIT in MANAGEMENT®
Manager de transition

ECAM Lyon, Diplôme d'Ingénieur
Universidad de Chile Post grado
ESCP STEGE - Direction des Achats



André de KINDER

FIT in FINANCE®
Manager de transition

Expert-comptable
Diplômé Contrôle & Expertise



Nicolas MOREAU

FIT in RH®
Manager de transition

Faculté de Psychologie
Université de Strasbourg

- **GRAND-EST, basé à Reims**
- Automobile / Emballage / Mécanique métallurgie
- Direction de projets industriels
- Direction de production, de site industriels
- Animation de projets de changement de site, chef de projets de migration d'ERP métier

- **GRAND EST / BELGIQUE / BENELUX**
- Transport-logistique, BTP, construction, industrie, services
- Expérience en matière administrative financière FR, US et UK GAAP
- Gestion locale, nationale et internationale, réorganisation, restructuration organisation financière, achat, fusion, intégration de filiales

- **ALSACE, basé à Strasbourg**
- Retail / Distribution / Industrie / Service
- Définition et déploiement de stratégies RH
- Structuration des organisations
- Accompagnement conduite du changement
- Politique de recrutement, image employeur

Notre développement, Région Grand-Est : De nombreuses actions réalisées et en cours

Sur les 10 départements de la Région à partir de notre base de données, plus de 4 500 sociétés, par société dédiée et via LinkedIn, mise en avant du profil de notre Directeur Général

Diane ZIMNY pour FIT in RH[®]
Hervé SOUFFLET pour FIT in FINANCE[®]
Développement de missions dans chaque métier

Nomination d'un Directeur Général

Campagne de promotion ciblée

Réunions de Réseaux FIT in GROUP[®]

Compétences par métier

Newsletter digitale pour la Région

Jean-Michel WILMET, fin 2016 et intégration début d'année 2017

Reims le 30 mai 2017,
11 participants
Strasbourg le 28 juin 2017,
9 participants

Promotion des services proposés dans les trois métiers mise en avant de 7 exemples de profils, diffusion ciblée à plus de 800 contacts avec outil de suivi

Notre développement, Région Grand-Est :

Les premiers résultats, des propositions de missions sont en cours

01

Proposition n°01

Direction de projet: nouvelles lignes de production et transfert de lignes, durée initiale de 6 mois

02

Proposition n°02

Direction de projet industriel: alignement de processus, durée initiale de 12 mois

03

Proposition n°03

Direction en management multi technique de projets: en renfort à l'année

Trois offres de services en cours ...



... et des contacts pour d'autres opportunités à venir

Jean-Michel WILMET



Jean-Michel WILMET

FIT in MANAGEMENT®

Directeur Général, Région Grand-Est

Ingénieur ENI, CNAM et MBA Management
Certificated Coach

Caractéristiques du profil

- Basé géographiquement sur Reims
- Formation Ingénieur BE et Ingénieur Méthodes
- Plus de 20 ans de direction d'entreprise, postes occupés
 - ✓ PDG
 - ✓ Direction Générale
 - ✓ Direction de sites industriels
 - ✓ Direction Technique
- Depuis 2003, indépendant et missions
 - ✓ Manager de transition
 - ✓ Clinicien d'entreprise et coach
- Depuis fin 2016, membre de FIT in MANAGEMENT®

Pour les missions

- Manager de transition expérimenté
- Forte expertise en audit et diagnostics de situations
- Expériences réussies sur des dossiers de problématiques de trésorerie
- Rompu à l'accompagnement et au management de Direction Générale et de Président
- Compétences en analyse et optimisation de processus

Connaissances spécifiques

- 13 ans d'accompagnement de dirigeants
- Spécialiste du redéveloppement d'entreprise
- Connaissances du bâtiment clé en main,
- Bâtiment tous corps d'état
- Restructuration d'entreprise, de service, d'équipe
- Spécialiste de la robotique et de la CN
- Rompu à toutes les méthodes modernes d'organisation

Principaux secteurs

- Mécanique métallurgie
- Bâtiment tous corps d'état
- Agro alimentaire
- Tôlerie, mécano soudure
- Chauffage climatisation

Jean-Michel WILMET



Jean-Michel WILMET

FIT in MANAGEMENT®

Directeur Général, Région Grand-Est

Ingénieur ENI, CNAM et MBA Management
Certificated Coach

SOLARONICS **2006 - 2008**

- Epauler le dirigeant, 3j par semaine dans la gestion des commandes clients après avoir mis en place un flux tendu sur les stocks
- Gestion du déménagement de la société au profit de locaux plus adaptés à l'activité, mise en place un nouvel ERP, puis revue des flux de production ainsi que la gestion des stocks

CAT de Bressuire (79) **2004 - 2005**

- Etablissement de 300 personnes pour prendre au pied levé, 3 jours par semaine, la direction de l'entreprise dans l'attente d'un nouveau recrutement
- Gestion quotidienne de ce centre pendant plusieurs mois tout en redéveloppant l'activité commerciale, en recherchant de nouveaux clients et donneurs d'ordres

Groupe BALLOFET, Sté MECASAT, **Direction usine, 1993 - 1998**

- Gestion du site en toute autonomie
- Redressement de la situation financière du site et développement commercial
- Optimisation des fournisseurs, flux, harmonisation et standardisation des processus

Société PERROT France **Direction usine, 1989 - 1993**

- Restructuration complète de l'usine
- Evolution du Chiffre d'affaires de 50 à 93 M€ en 4 ans
- Développement de la production, en progression + 20%
- Réduction des stocks de 50%
- Négociation de tarifs sur les fournisseurs avec gains sur un portefeuille d'environ 15%

De nombreux experts expérimentés et disponibles

FIT in RH[®], Région Ile-de-France



Marie GORDIEN

FIT in RH[®]
DRH, Paris Ile de France
Master 2 Droit Social, Paris 1
Master 2 Droit de la Communication
Paris 2-Assas

- **BTP, LBOs, Biotechnologies, Transport, Logistique, Commerce, R&D**
- Conduite du changement, recrutements
- Motivation équipes, développement managérial
- Politiques sociales, SST
- Structuration des organisations, implémentation process
- Intelligence collective, Management de la qualité



Agnès POIRIER

FIT in RH[®]
DRH, Paris Ile de France
IGS Paris, 3^{ème} cycle
Culture et dialogue social
Valeurs

- **Numérique, industrie, énergie, environnement, luxe, médias, banque-assurance**
- Stratégie RH, Management par les valeurs
- Digitalisation, conduite du changement
- Développement du leadership
- Dialogue social et IRP
- Gestion de crise

FIT in RH®



Hélène COLON

FIT in RH®

Directeur, Paris Ile-de-France

ISG Paris – Master 2 DRH Sorbonne

Formation Coaching

Caractéristiques du profil

- Basé géographiquement sur l'IDF
- Début de carrière, chasse de tête et adjointe DRH PME
- Puis 20 ans de postes généralistes RRH & DRH dans des grands groupes
- Depuis 2013, DRH indépendante à temps partagé
 - ✓ Missions à temps partagé en entreprise
 - ✓ Conseil RH
 - ✓ Cours Ressources Humaines
 - ✓ Accompagnement bénévole à la recherche d'emploi
 - ✓ Membre ANDRH et BNI
- Depuis mi 2016, membre de FIT in RH®

Pour les missions

- DRH à temps partagé expérimenté
- Transformation des organisations
- Accompagnement des CODIR
- Négociation individuelles et collectives
- Amélioration des processus et du pilotage des RH
- Mise en place d'outils de développement des RH
- Mise en place des élections du personnel
- Conception et animation de formations

Connaissances spécifiques

- Connaissance de plusieurs secteurs d'activité
- Expérience d'entreprises multinationales avec politiques RH ambitieuses
- Expérience multisites, avec populations commerciales, industrielles & logistiques, supports
- Mentoring de jeunes professionnels RH, Anglais

Principaux secteurs

- Matériaux de Construction,
- Second Œuvre Bâtiment
- Equipementier automobile
- Energie, Santé, Cosmétiques

FIT in RH®



Hélène COLON

FIT in RH®

Directeur, Paris Ile-de-France

ISG Paris – Master 2 DRH Sorbonne

Formation Coaching

STO France (95) – Second œuvre bâtiment

- Filiale Française d'un Groupe Allemand 400 personnes en multisites
- Remplacement, 3 jours par semaine pendant 15 mois, de la DRH en absence maladie
- Accompagner le DG dans sa prise de poste, participer aux CODIR
- Animer l'équipe RH
- Améliorer les processus et l'efficacité RH

Kimberly-Clark (92) – Grande consommation

- Filiale Française de Groupe Américain 250 personnes, multisites
- Mission de 3 jours par semaine pendant 7 mois
- Mise en place le spin-off de l'activité santé en lien avec les US
- Négociation des nouveaux accords d'entreprise et processus RH de la nouvelle entité
- Mentorer la DRH dans sa prise de fonction, avec prise en charge de certains dossiers

La Prairie (92) - Cosmétiques

- Filiale Française d'un Groupe Suisse, 60 personnes en multisites
- Mission de 2 jours par semaine pendant 6 mois
- Mise en place la fonction RH avec l'aide d'une salariée en alternance
- Support au Directeur Général et aux Managers
- Missions RH opérationnelles variées
- Mise en place d'outils et de processus
- Négociations d'accords d'entreprise, animation DUP

Grass Valley France (92) - Broadcast

- Filiale Française d'un Groupe Américain, 20 personnes
- 1 jour par semaine depuis avril 2015
- Animation des relations sociales
- Gestion du personnel en liaison avec la DRH basée en Angleterre

Un exemple de mission réalisée par FIT in RH[®]



Accompagnement du Directeur Général dans ses missions RH

- ✓ Besoin initial identifié: mise en place élections délégués du personnel et animation de la première réunion
- ✓ S'est transformé progressivement en soutien au Directeur Général pour
 - ✓ améliorer la performance des salariés
 - ✓ Développer l'engagement du personnel dans les activités de la société



Développement de mission

Au-delà de l'accompagnement RH, notre client a été confronté à une vacance soudaine de sa Direction Financière et nous a sollicité pour trouver rapidement une solution intérimaire

A travers notre réseau FIT in FINANCE[®], nous avons identifié une compétence disponible et opérationnelle qui a pu intervenir, à temps partagé, sur une durée de trois mois, le temps pour notre professionnelle en mission RH, de recruter une compétence interne



Notre développement, FIT in RH®

Des propositions de missions sont en cours, à temps partagé

Trois offres de services en cours ...



01

Proposition n°01

Société de services: 350 ETP, développer la fonction RH en place, relations sociales et culture RH auprès des managers

02

Proposition n°02

Société Start-up: partenaire d'un Groupe international, mise en place d'outils et process RH pour la croissance

03

Proposition n°03

Agence de communication: discussions en cours

... et des actions de prospection et de développement en cours de notre réseau de compétences, pour de futures missions

Eric DIETSCH



Eric DIETSCH

FIT in FINANCE®

Directeur, Hauts-de-France

MSG 1985, Paris XII

Master de Sciences de Gestion et
Administration des Affaires, 2007, Lille 2

Caractéristiques du profil

- Basé à Lille avec mobilité nationale
- Groupe Bouygues Construction, 8 ans, Contrôle de gestion
- Groupe TF1, 8 ans, Directeur Adjoint Contrôle de Gestion TF1 Publicité et Secrétaire Général Chaînes Découvertes
- Groupe Voix du Nord, 7 ans, Secrétaire Général et Directeur Général Délégué du Pôle Audiovisuel
- Lille Métropole Habitat, 4 ans, Directeur Administratif et Financier
- Rabot Dutilleul Construction, 4 ans, Directeur Administratif et Financier
- Depuis début 2017 Manager de Transition et Directeur Hauts de France, membre Comité Exécutif de FIT in GROUP

Exemples de missions réalisées

- Fermeture d'une filiale d'un groupe de BTP à Aix en Provence: fin d'activité, négociation PSE; processus de mise en liquidation, 7 mois
- Accompagnement et pilotage de la Direction Financière de la SIGUY société de logement social à Cayenne, Guyane, 7 mois

Connaissances spécifiques

- Management, Gestion d'entreprise, Ressources Humaines
- Capacité d'intervention en situation difficile, de changement ou de gestion de crise
- Pilotage de l'ensemble des fonctions supports de l'entreprise
- Expérience de management de larges équipes pluridisciplinaires
- Capacité à accompagner des Dirigeants et/ou des Comités de Direction dans la réflexion stratégique et dans le changement

Principaux secteurs

- Immobilier, Logement social
- Services
- Médias et Communication
- BTP

Eric DIETSCH



Eric DIETSCH

FIT in FINANCE®

Directeur, Hauts-de-France

MSG 1985, Paris XII

Master de Sciences de Gestion et
Administration des Affaires, 2007, Lille 2

Rabot Dutilleul Construction, Lille 2013-2016 **Secteur BTP**

- **Directeur Administratif et Financier** Construction France: 250 M€ de CA avec 5 agences et filiales

Lille Métropole Habitat, Lille 2009 – 2013 **Secteur Logement social public**

- **Directeur Administratif et Financier:** dynamique de changement post fusion de 3 offices HLM: Lille, Roubaix, Tourcoing

Groupe Voix du Nord, Lille 2002 – 2009 **Secteur Médias**

- **Secrétaire Général** du Département Audiovisuel : reportages, production de documentaires et magazines, évènementiel d'entreprise, développement télévision locale

Groupe TF1, 1994 – 2002

- **Directeur Adjoint du Contrôle de Gestion de TF1 Publicité**, 2 ans auprès de Corinne Bouygues
- **Secrétaire Général du Pôle Chaines Thématiques Découvertes:** Odyssée, Histoire, ... **6 ans** auprès de Gérard Carreyrou. Création ex-nihilo, bouquet TPS, en intrapreneuriat

BOUYGUES CONSTRUCTION 1986 – 1994 **Secteur BTP**

- **Contrôle de Gestion Direction Régionale** Grand Rouen de Quille, 2 ans, filiale du Groupe sur le Grand-Ouest, By Construction Nord Ouest
- **Contrôle de Gestion société Bruyère**, 6 ans, filiale picarde à Creil, Oise: reprise société par le Groupe et mise en place de la gestion

De nombreux experts expérimentés et disponibles

FIT in FINANCE[®], Hauts-de-France



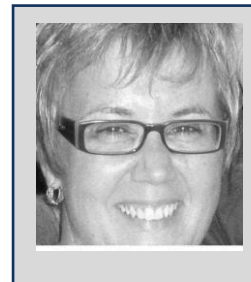
Eric DIETSCH

FIT in FINANCE[®]

Directeur, Hauts-de-France

MSG 1985, Paris XII, Master de Sciences de
Gestion Administration des Affaires 2007 Lille 2

- **Secteurs Logement Social, BTP, Communication**
- Plus de 30 ans d'expérience en Secrétariat Général et en Direction Administrative et Financière
- Basé à Lille, mobilité nationale
- Ceinture noire de judo, goût pour la compétition et pour relever des challenges
- Engagement citoyen, coaching de retour à l'emploi



Corinne SALOMEZ

FIT in FINANCE[®]

Région Hauts-de-France

Maitrise Sciences de Gestion,
Option Finance, Lille 1 DUT Gestion Toulouse

- **Secteurs Transport, Négoce, Equipement auto, Associatif**
- Expérience de Direction Comptable et Financière à temps partagé
- Basé à Béthune, mobilité régionale
- Maitrise de la gestion des entreprises de tailles variables
- Accompagnement des dirigeants dans le changement
- Pratique des entreprises en difficultés, pilotage de la trésorerie

Un exemple de mission réalisée par FIT in FINANCE[®]

Pilotage de la Direction Administrative et Financière de SIGUY, Société Immobilière de Guyane



- ✓ Contexte de difficulté suite au départ non prévu du DAF 3 mois auparavant
- ✓ Contexte d'entrée d'un nouvel actionnaire: accompagnement du changement
- ✓ Réorganisation de la Direction et redéfinition des tâches de chaque membre
- ✓ Elaboration du prévisionnel de trésorerie et du suivi mensuel
- ✓ Négociation avec les partenaires financiers d'un réaménagement de la dette
- ✓ Pilotage du processus budgétaire, production du Budget et des Prévisions à 5 ans
- ✓ Management de la DAF, mobilisation et motivation des compétence



Témoignage

Eric Dietsch s'est rendu disponible très rapidement pour nous accompagner suite au départ de notre Directeur Financier. L'apport de sa grande expérience s'est fait ressentir à plusieurs niveaux: il a su redonner confiance à l'équipe et proposer une nouvelle organisation après une analyse rapide et pertinente de la situation. Il a su également contribuer à la réduction des coûts et accompagner l'équipe dans la mise en place de procédures nouvelles.

Catherine SANNIER
Secrétaire Générale SIGUY, Septembre 2017

Partenaires et références



Genèse du projet et valeurs

1

Présentation de FIT in GROUP®

2

Présentation de l'équipe

3

Partenaires et références

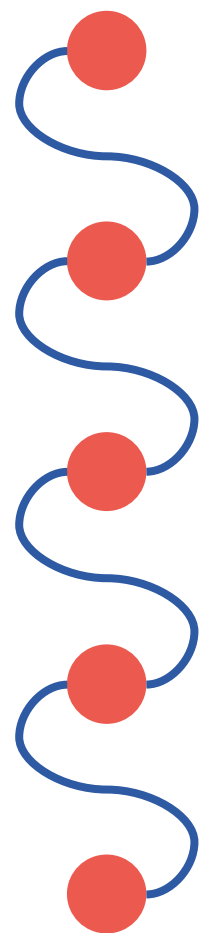
4

Ambitions de FIT in GROUP®

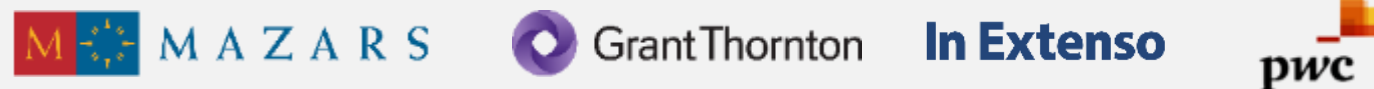
5

4

Des partenaires reconnus en France et à l'étranger



**Cabinets expertise
- audit**



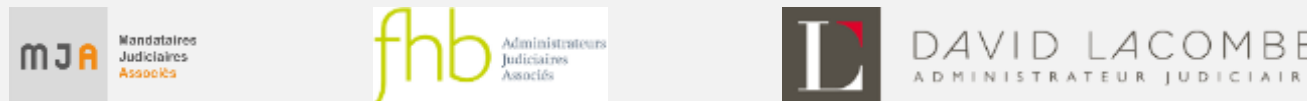
Réseaux bancaires



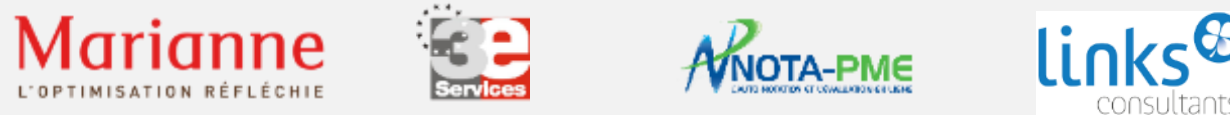
Cabinets d'avocats



**Administrateurs
& autres**



**Services & Conseils
aux entreprises**



Un exemple de mission réalisée par FIT in GROUP

Mise en place d'un reporting de gestion sur les 600 boutiques en France

- ✓ Optimisation du process d'estimation des provisions mensuelles
- ✓ Réconciliation SAP et recommandations de modifications analytiques
- ✓ Mise en place de Reportings Stocks (Terminaux et Accessoires)
- ✓ Elaboration d'un outil de calcul et de simulation pour la dépréciation des Stocks
- ✓ Introduction de la notion de cycle de vie du produit pour révision mode de calcul de la dépréciation des Stock et process de suivi des articles
- ✓ Présentation d'une Roadmap de reportings Retail + KPI
- ✓ Présentation de maquettes Retail
- ✓ Aide opérationnelle à la préparation des P&L par Club
- ✓ Accompagnement opérationnelle dans la phase d'élaboration d'un plan à 3 ans



Témoignage

Lors d'une mission de 6 mois, Géraldine Sivilia et FIT in FINANCE ont su montrer leur capacité d'adaptation, d'analyse et de synthèse. L'organisation mise en place a su utiliser au mieux ses connaissances du monde du Retail pour développer des outils de performance financière, stocks et investissements. Une très bonne mission !

Raphaël ASCHER

Directeur Contrôle de gestion, RCBT Bouygues Telecom
Novembre 2016

Un exemple de mission réalisée par FIT in GROUP

Mission spéciale, formation aux cadres dirigeants

- ✓ Première formation, juin 2016, sur le Partenariat Public Privé, le développement de contrats en gestion délégué et le rôle des partenaires
- ✓ Seconde formation, juillet 2017, sur l'organisation de la Direction des achats, la mise en place de tableaux de bord, le KPI's pour développer les relations fournisseurs
- ✓ Partage d'expérience avec les dirigeants du PAA et les professionnels de FIT in MANAGEMENT



Région Afrique, Paris



Logistique

2016 et 2017

Mission Spéciale
FIT in MANAGEMENT®

Témoignage

« Je tiens à remercier le Président de FIT in GROUP®, Monsieur Bruno d'Artagnan et son Directeur du développement Zone Afrique pour avoir organisé un séminaire de formation dans des délais records en terme de temps sur le thème du Partenariat Public Privé à la demande du Port Autonome d'Abidjan-PAA pour deux cadres dirigeants;

Mes remerciements vont également à l'endroit du Professionnel que FIT in GROUP à mis à notre disposition pour animer la formation, sa disponibilité, la qualité du contenu des supports sur le fond et la forme mais aussi sa capacité à ajuster les thématiques suite aux demandes des stagiaires durant le séminaire .

Cette première formation va conduire à un partenariat entre le PAA et FIT in GROUP®



Monsieur Tiémoko CHERIF
Directeur des Marchés du PAA, Mai 2017

Ambition de FIT in



Genèse du projet et valeurs

1

Présentation de FIT in GROUP®

2

Présentation de l'équipe

3

Partenaires et références

4

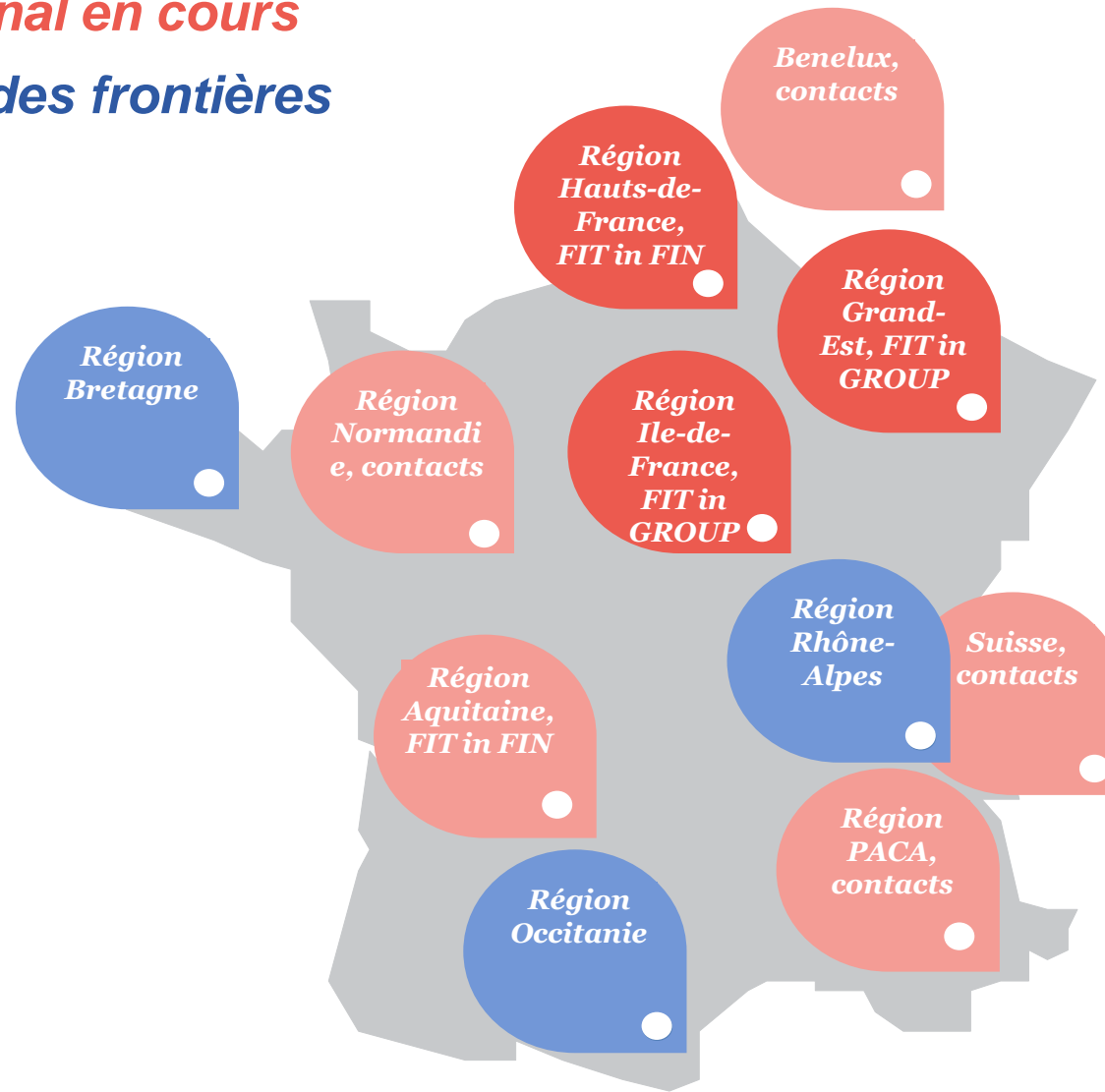
Ambitions de FIT in GROUP®

5

5

Un développement régional en cours

Des contacts en dehors des frontières



Des régions à développer selon les contacts à venir

Des contacts présents sur place, discussions en cours

Des régions couvertes par nos membres organisés par métier

Nos principales orientations et développements

01

A travers nos activités MANAGEMENT, FINANCE et RH: un positionnement de solutions flexibles à **Temps partagé** et en **Management de transition**

02

Fédérer un réseau de professionnels « associés »
Association progressive en fonction de la situation des membres. Formes : commerciale, régionale et à terme association

03

Développer une présence nationale: dans les principales Région de France. Identifier un représentant FIT par métier pour fédérer le réseau et développer des missions

04

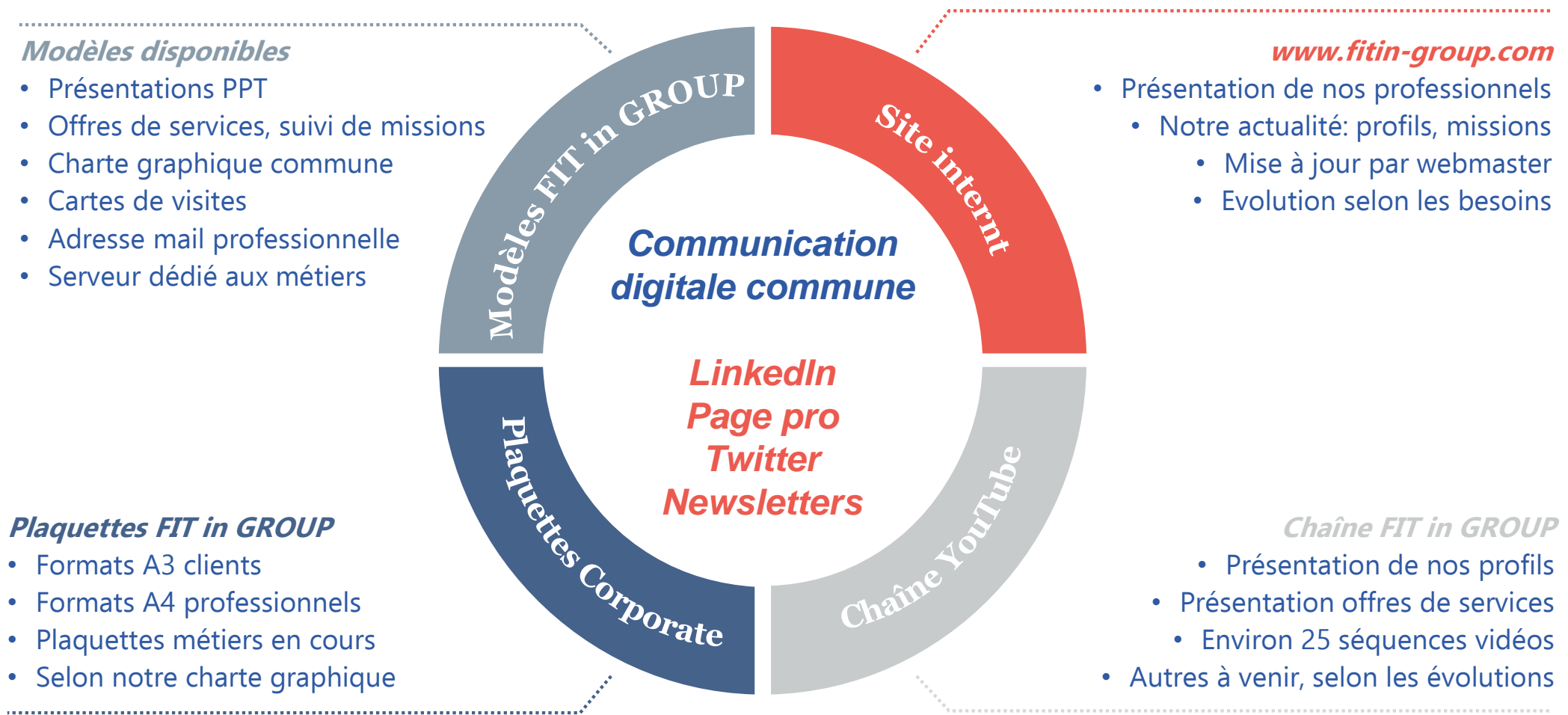
S'affirmer progressivement comme UNE référence nationale, grâce à une approche multi-métiers et à la flexibilité **Temps-partagé** et **Management de transition**



... et assurer la réalisation de nos missions avec toute l'expertise nécessaire



Les moyens mis à disposition de nos développements



Pourquoi retenir FIT in GROUP ?

Pour nos professionnels

Nous disposons d'un réseau qualifié et expérimenté, avec une spécialisation sectorielle dans les métiers de nos clients

Pour notre suivi des missions

Nous accompagnons tous nos professionnels par un référent client tout au long de la mission

Pour notre flexibilité

Nous sommes en mesure d'intervenir selon vos besoins réels, à temps partagé et / ou à temps plein sous forme de management de transition, de manière évolutive dans le temps

Pour notre couverture

Sur tout le territoire national Français avec un développement croissant à l'international

Pour vos résultats

Nous mettons en œuvre tous nos moyens humains et toutes nos compétences pour atteindre les résultats convenus avec nos clients en début de mission

Ce document a été préparé par FIT in GROUP dans un but purement informatif.

Les travaux présentés dans ce document ont été préparés par FIT in GROUP à partir d'informations publiquement disponibles. Bien que FIT in estime ces informations exactes, précises et sincères, ces dernières n'ont fait l'objet d'aucune vérification indépendante et FIT in ne donne aucune assurance ou garantie, expresse ou implicite, ni ne saurait accepter aucune responsabilité quant à l'exhaustivité et l'exactitude des informations figurant dans le présent document.

Les informations et analyses contenues dans le présent document ne sauraient créer une quelconque responsabilité à charge de FIT in GROUP, ni constituer l'unique base de décision quant à l'opportunité de réaliser ou non l'opération financière détaillée ci-après. Le présent document reflète l'analyse de FIT in GROUP à la date de sa remise et est susceptible de faire l'objet de modifications si une information pouvant avoir un impact significatif sur l'opération projetée est portée à la connaissance de FIT in GROUP. FIT in GROUP ne saurait donc être tenu pour responsable des éventuelles conséquences dommageables résultant de l'utilisation de ce document et de son contenu.

Ce document ainsi que son contenu sont la propriété de FIT in et sont strictement confidentiels. Ils ne sauraient être totalement ou partiellement reproduits, résumés ou être communiqués, par tous moyens, à des tiers sans le consentement préalable et écrit de FIT in GROUP.

© FIT in GROUP. Tous droits réservés.

Contacts



Bruno d'ARTAGNAN

Président, FIT in GROUP

Bruno.dartagnan@fitin-group.com

Tél.: +33 1 53 89 09 79



Hélène COLON

FIT in RH®

Helene.colon@fitin-groupe.com

Tél. +33 6 31 60 50 34

BUREAUX DE PARIS

FIT in GROUP®

11 Avenue Myron Herrick,

7ème étage, 75008 Paris

contact@fitin-group.com

+33 1 53 89 09 79



Jean-Michel WILMET

FIT in MANAGEMENT®

jm.wilmet@fitin-groupe.com

Tél. +33 6 89 89 62 56



Eric DIETSCH

FIT in FINANCE®

eric.dietsch@fitin-groupe.com

Tél. +33 6 62 26 14 94

<http://www.fitin-group.com/>

Ensemble, réalisons vos projets

Back-up présentation

Des références sur l'ensemble de nos métiers

Région d'exécution de la mission



Télécommunication

2016
*Management de transition
FIT in Finance*

Région d'exécution de la mission



Secteur

Date
Mission

Région d'exécution de la mission



Secteur

Date
Mission

Région d'exécution de la mission



Secteur

Date
Mission

Région d'exécution de la mission



Secteur

Date
Mission

Région d'exécution de la mission



Secteur

Date
Mission

Région d'exécution de la mission



Secteur

Date
Mission

Région d'exécution de la mission



Secteur

Date
Mission